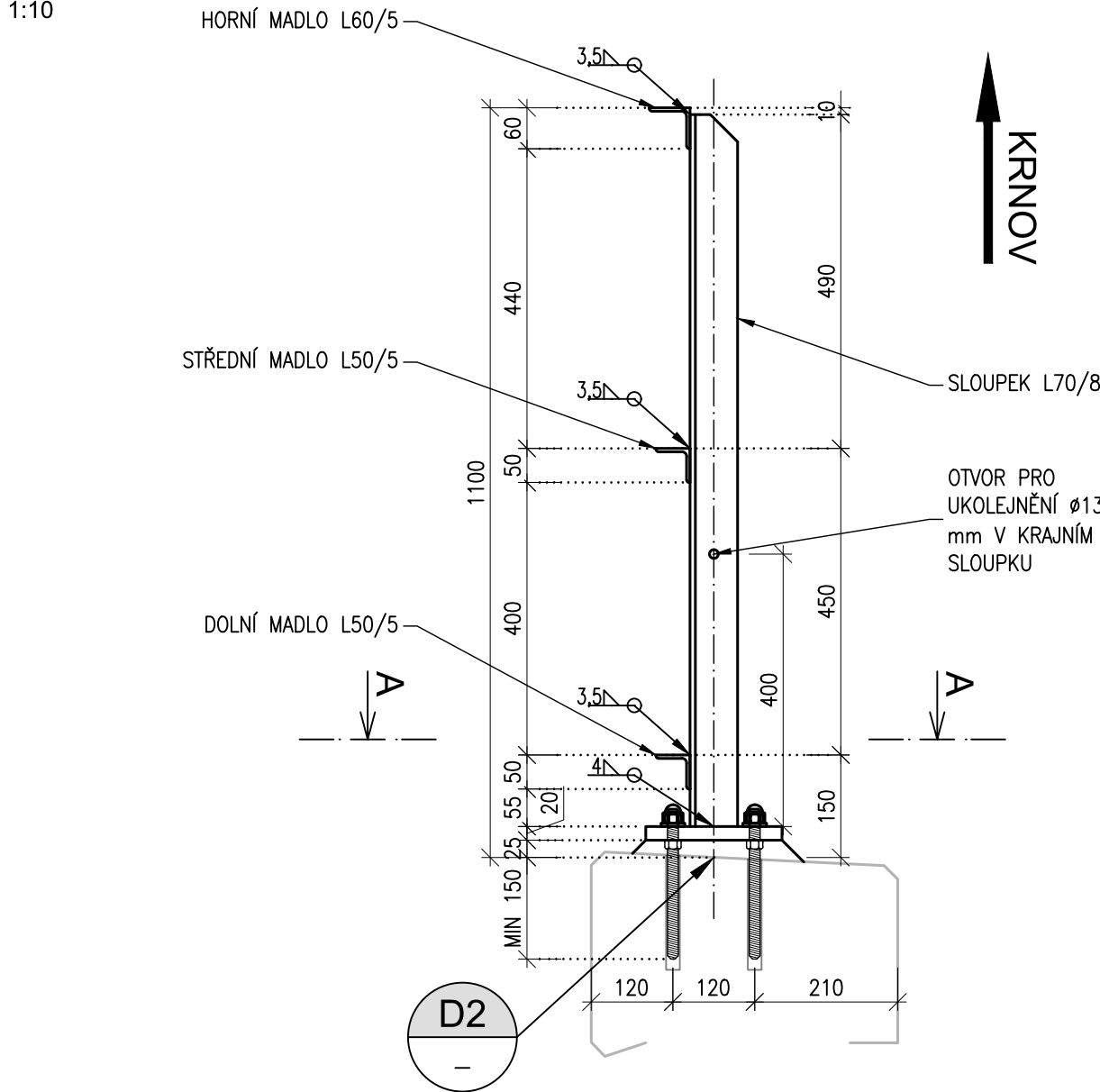


Údržba, opravy a odstraňování závad u SMT 2023 - PD propustků na TÚ 2251,2252 a 2253
SO 01.1 - Propustek v km 100,762
2.402 Výkres zábradlí na římse - vtok
M 1:25

PŘÍČNÝ ŘEZ B-B



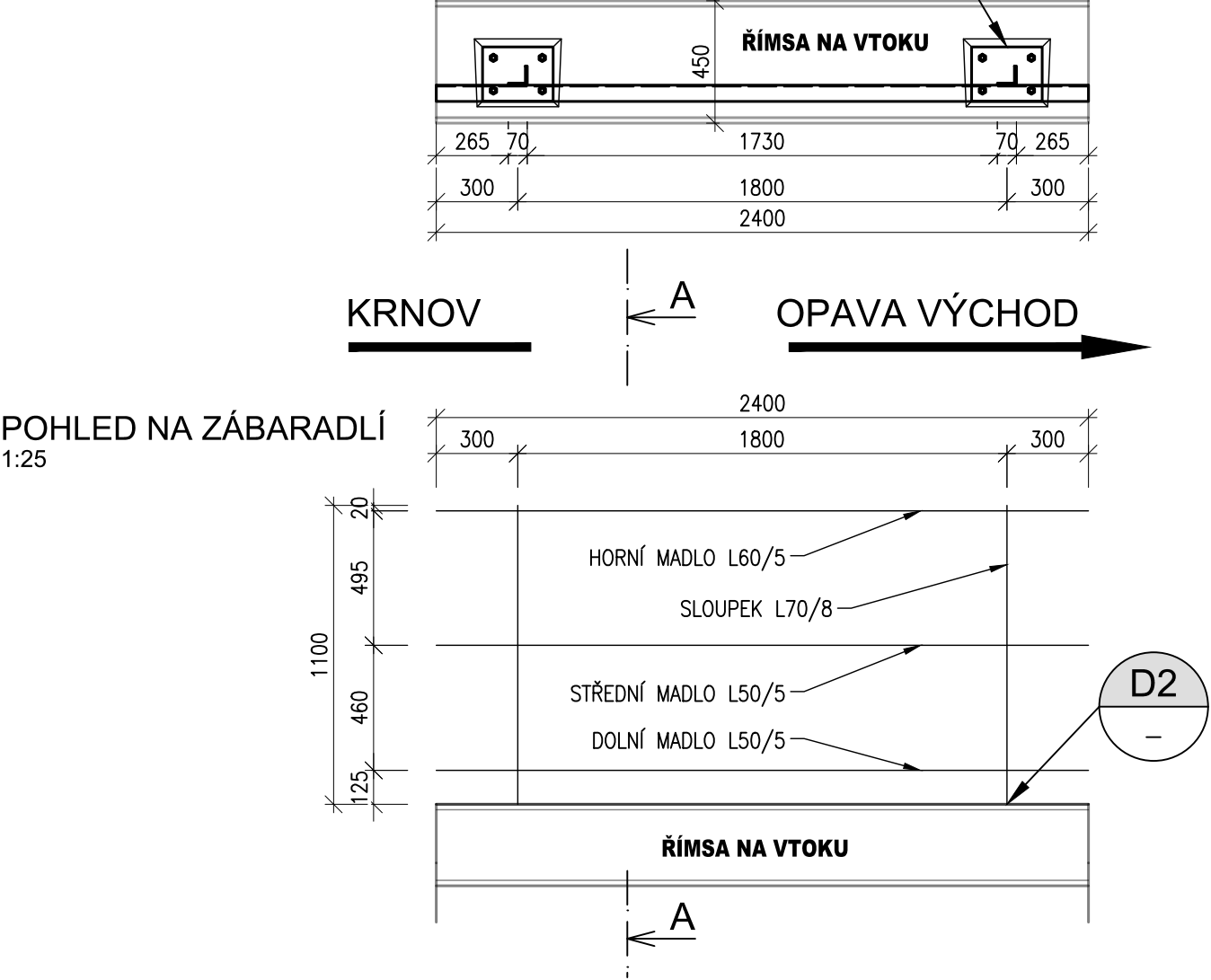
VÝKAZ OCELI PRO ZÁBRADLÍ NA ŘÍMSĚ U VTOKU

PRVEK	DÉLKA	HMOTNOST [kg]		PLOCHA NATĚRU	
	CELKEM [m]	1bm	CELKEM	1 bm	CELKEM
L60/5	2,40	4,6	11,04	0,23	0,55
L50/5	4,80	3,80	18,24	0,19	0,91
L70/8	2,10	8,37	17,58	0,27	0,57
P20x200	0,52	31,40	16,33	0,25	0,13
CHEMICKÁ KOTVA M16	2	1,58	3,16		
KOTEVNÍ MATICE M16		0,47	1,13		
REKTIKIFICAČNÍ MATICE M16		0,31	0,74		

SOUČET	68,22	2,16
SVARY (2%)	1,36	0,04
HMOTNOST KONSTRUKČNÍCH OCELI CELKEM	69,58 kg	2,20

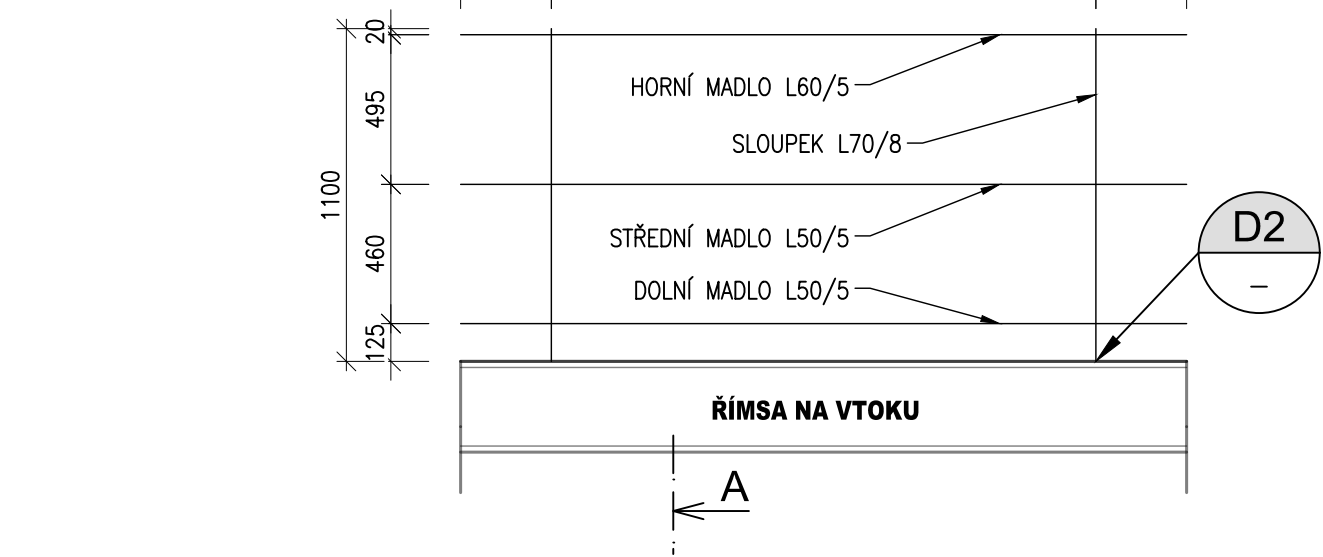
PŮDORYS

1:25



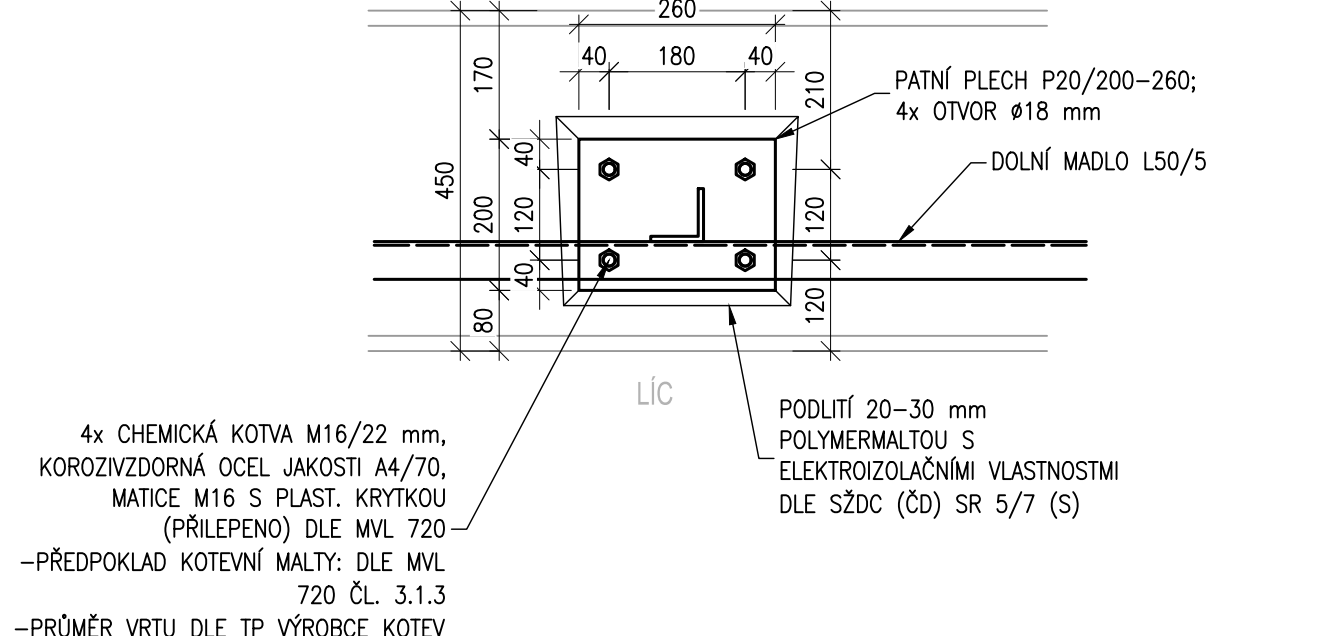
POHLED NA ZÁBARADLÍ

1:25



DETAIL D2 PŮDORYS KOTVENÍ

1:10



POZNÁMKA

- SLOUŽÍ JAKO PODKLAD PRO VÝROBNÍ DOKUMENTACI
- ZAOKLENÍ HRAN BUDE PROVEDENO DLE ČSN EN ISO 12944-3
- VRCHNÍ NATĚR OCELI BUDE PROVEDEN V ODSTĚNU DB 503 modrá
- PŘED VÝROBOU ZÁBRADLÍ NUTNO ZAMĚŘIT PŘESNÝ SKLON A TVAR ŘÍMSY
- ZÁBRADLÍ MUSÍ BÝT OSAZENO NA VYROVNANÝ POVRCH, VÝŠKA MADLA MUSÍ BÝT V KAŽDÉM MÍSTĚ min.1100mm OD POVRCHU ŘÍMSY.
- PATNÍ DESKA MUSÍ BÝT PODLITA POLYMERMAŁTOU tl.min.20mm O NÁSLEDUJÍCÍCH VLASTNOSTECH:
 - CHARAKTERISTICKÁ VÁLCOVÁ PEVNOST V TLAKU min.30MPa
 - MODUL PRUŽNOSTI min.33000MPa
 - MĚRNÝ ELEKTRICKÝ ODPOR min.1x10⁶Ωm

KOTEVNÍ ŠROUBY MUSÍ VYKAZOVAT NÁSLEDUJÍCÍ VLASTNOSTI:

- VELIKOST min.M16
- ÚNOSNOST V TAHU min.1,5kN
- ÚNOSNOST VE STŘIHU min.22kN (PRO 4 ŠROUBY/SLOUPEK) ZÁBRADLÍ)
- MĚRNÝ ELEKTRICKÝ ODPOR min.1x10⁶Ωm
- PROTIKOROZNÍ OCHRANA - ZINKOVÁNÍ PONOREM NEBO NEREZOVÉ PROVEDENÍ (A4)

VÝROBA KONSTRUKCE:

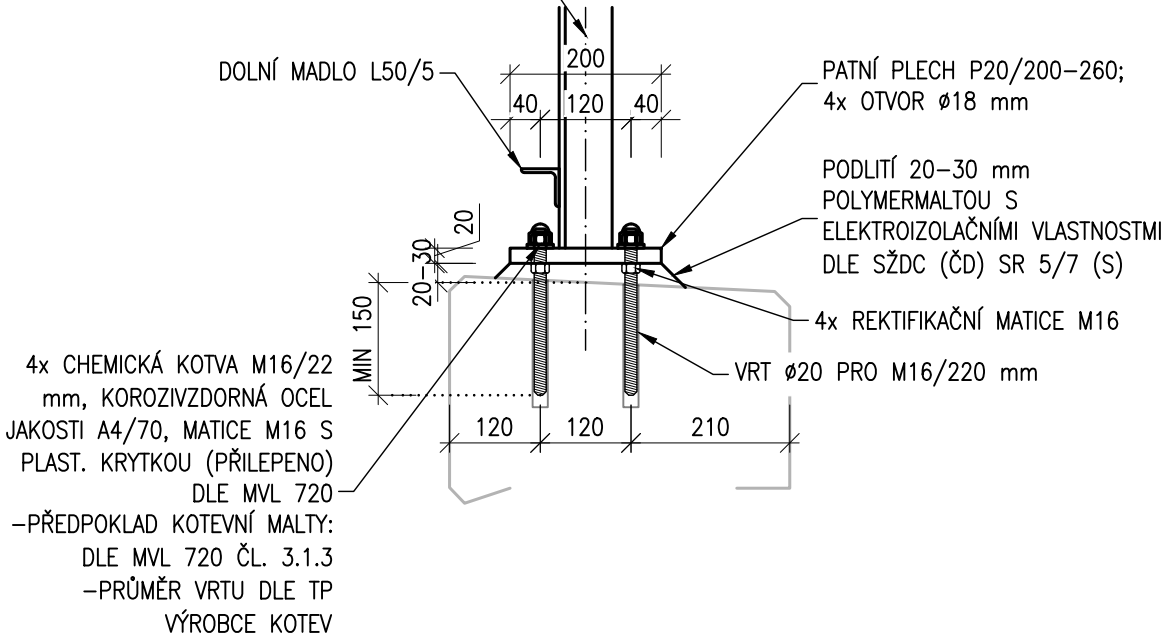
POŽADOVANÁ TŘÍDA PROVEDENÍ DLE TKP19: EXC2
VÝROBA DLE ČSN EN 1090-1+A1, ČSN EN 1090-2+ A1
MONTÁŽ DLE ČSN EN 1090-2+A1

PKO KONSTRUKCE:

VIZ PŘÍLOHA TECHNICKÁ ZPRÁVA
- ŽÁROVÉ ZINKOVÁNÍ PONOREM + ONS 92

DETAIL KOTVENÍ

1:10



Jiná ověření:		Paré:	
Orientační schéma:		Razítko oprávněné osoby:	
Revize:		Datum:	
000		20.11.2023	
Popis:		Kontroloval:	
Definitivní odevzdání dokumentace		Ing. Radomír Hanák	
Stavebník/Investor:		Správa železnic, státní organizace	
Adresa:		Dlážděná 1003/7, 110 00 Praha 1	
Zástupce investora:		Oblastní ředitelství Ostrava	
Adresa:		Muglinovská 1038/5, 702 00 Ostrava	
Zhotovitel díla:		SUDOP BRNO, spol. s r.o.	
Adresa:		Kounicova 688/26, 611 36 Brno	
Kontakt:		T: +420 972625804 E: sudop@sudop-brno.cz	
Zhotovitel části/objektu:		Dopravní projektování, spol. s r. o.	
Adresa:		28. října 3388/111, 702 00 Moravská Ostrava	
Kontakt:		T: +420 595 155 011 E: ostrava@dopravniprojektovani.cz	
Hlavní projektant (HIP):		Ing. Radomír Hanák	
Specialista:		Ing. Radomír Hanák	
Název stavby/akce:		Údržba, opravy a odstraňování závad u SMT 2023 - PD propustků na TÚ 2251, 2252 a 2253	
Označení investora:		S635210030	
Název části:		Mosty, propustky a zdi	
Název objektu/díle části:		Propustek v km 100,762	
Označení části:		D.2.1.4	
Označení objektu/komplexu:		SO 01.1	
Název přílohy:		Výkres zábradlí na římse - vtok	
Název díle části přílohy:		Číslo přílohy (typ/pořadí):	
Odpovědný projektant:		Ing. Radomír Hanák	
Kraj:		Katastrální území: Skrochovice [613142]	
Moravskoslezský		TUDU: 2252 08	
Označení investora:		Stupeň dokumentace: Část:	
S 6 3 5 2 1 0 0 3 0		P D P S - D 2 1 4 X - S 0 0 1 X X X X - 1 X - 2 - 4 0 2 - 0 0 0	
[Prostor pro další informace]		Podobojekt: Příloha: Revize:	